

Les permanences de nos partenaires

Envermeu

Plan Local pour l'Insertion et l'Emploi

Accompagnatrice à l'emploi : Elisa Lhotellier
Tél. : 06 26 64 01 36 | Courriel : plie@falaisesdotalou.fr
Permanences avec et sans rendez-vous :
Les mardis de 08h30 à 12h30 et de 13h30 à 17h30
et vendredis de 08h30 à 12h30 et de 13h30 à 16h30

Mission Locale Rurale du Talou

Contact : Emmanuelle Arzul
Tél. : 06 19 12 56 24 ou 02 35 04 85 10
Courriel : emmanuelle.arzul@mlr.talou.org
Permanences avec rendez-vous :
Les mardis et jeudis de 08h30 à 12h30 et de 13h30 à 17h00
et les mercredis de 08h30 à 12h30

Union Départementale des Associations Familiales

Contact : Mathilde Yvon
Tél. : 02 35 04 85 10 et 02 76 51 70 86
Courriel : microcredit@udaf76.fr
Permanences avec rendez-vous

Association d'Insertion Des Salariés Agricoles

Contact : Hervé Aurégon
Tél. : 02 35 59 74 22 | Courriel : aidsa@aidsa.fr
Permanences avec rendez-vous :
Uniquement sur rendez-vous le troisième lundi de chaque mois
de 10h45 à 11h30

Relais Assistantes Maternelles

Contact : Mélanie Jaffrézic
Tél. : 02 32 90 04 33 | Courriel : ram@falaisesdotalou.fr
Permanences avec rendez-vous :
Les jeudis de 14h00 à 17h00 une semaine sur deux

Aide aux Victimes Informations Médiations

Contact : Marie-Françoise Leveder
Tél. : 02 35 82 01 19 | Courriel : avim76@orange.fr
Permanences uniquement sur rendez-vous

Nos partenaires



46 bis rue du Général de Gaulle | BP 60002 | 76630 Envermeu
Tél. : 02 35 04 85 10
Courriels : msap@falaisesdotalou.fr | msap.numerique@falaisesdotalou.fr
Site internet : www.falaisesdotalou.fr



ACCESSIBILITÉ AUX SERVICES ADMINISTRATIFS : proximité et accompagnement



Impression 104 | Ne pas jeter sur la voie publique

Emploi | Retraite | Sécurité sociale |
Formation | Santé | Impôts | Famille |
Justice | Téléprocédures Préfecture |
Espace numérique gratuit |

Les permanences de nos partenaires

Plateau de l'Aliermont

Mission Locale Rurale du Talou
Saint-Nicolas-d'Aliermont | Centre social « La Parenthèse »
Contact : Corinne Hédin
Tél. : 02 35 85 96 22 | Courriel : corinne.hedin@mlr.talou.org
Permanences avec rendez-vous : Du lundi au vendredi

Relais Assistantes Maternelles
Saint-Nicolas-d'Aliermont | Centre social « La Parenthèse »
Contact : Mélanie Jaffrézic
Tél. : 02 32 90 04 33 | Courriel : ram@falaisesdotalou.fr
Permanences avec rendez-vous :
Les jeudis de 14h00 à 17h00 une semaine sur deux

Petit-Caux

Plan Local pour l'Insertion et l'Emploi
Hôtel de Ville | Saint-Martin-en-Campagne
Accompagnatrice à l'emploi : Elisa Lhotellier
Tél. : 06 26 64 01 36 | Courriel : plie@falaisesdotalou.fr
Permanences avec rendez-vous :
Les lundis de 13h30 à 17h30, les mercredis de 08h30 à 12h30
et de 13h30 à 17h30 et les jeudis de 13h30 à 17h30

Mission Locale Dieppe Côte d'Albâtre
Hôtel de Ville | Saint-Martin-en-Campagne
Contact : Carole Damerval
Tél. : 06 81 41 62 96 | Courriel : carole.damerval@mldieppe.org
Permanences avec rendez-vous :
Les mardis de 09h00 à 12h00 et de 13h30 à 17h00

Relais Assistantes Maternelles
Locaux du RAM | Intraville
Contact : Mélanie Jaffrézic
Tél. : 02 32 90 04 33 | Courriel : ram@falaisesdotalou.fr
Permanences avec rendez-vous : Les mardis jusqu'à 18h00

Vallée de l'Yères

Plan Local pour l'Insertion et l'Emploi
Mairie | Saint-Martin-le-Gaillard
Accompagnatrice à l'emploi : Elisa Lhotellier
Tél. : 06 26 64 01 36 | Courriel : plie@falaisesdotalou.fr
Permanences avec rendez-vous :
Les lundis en semaine impaire de 09h00 à 12h00

Des services de proximité

Les agents de la MSAP, Ludivine Denis et Marine Mutel, vous **reçoivent sur rendez-vous*** (voir horaires ci-contre). Elles vous accompagnent dans le traitement de vos dossiers et facilitent vos relations avec les administrations (CPAM, CARSAT, Pôle emploi, Préfecture...) et les autres partenaires de la MSAP (PLIE, Missions locales, UDAF, AIDSA...) dont certains tiennent des permanences sur le territoire. Prenez contact avec la MSAP au **02 35 04 85 10** pour fixer un rendez-vous.

www.falaisesdotalou.fr

Cas concrets



Création d'un espace personnel et à partir de celui-ci :

- Rechercher et postuler pour des offres en ligne
- Consulter et imprimer une attestation de paiement
- Publier un CV en ligne
- Actualiser sa situation
- Indiquer un changement de situation



PRÉFECTURE DE SEINE-MARITIME

Accompagnement aux téléprocédures :

- Carte grise
- Duplicata de la carte grise
- Immatriculation d'un véhicule
- Demande de permis de conduire...



Création d'un espace personnel permettant notamment de :

- Régulariser sa carrière
- Obtenir une attestation de paiement
- Se faire accompagner pour remplir un dossier
- Consulter l'action sociale de la CARSAT (bien vieillir chez soi)



Démarches santé :

- Simuler ses droits CMUC-ACS
- Télécharger et remplir des formulaires
- Consulter les remboursements



Création d'un espace personnel et à partir de celui-ci :

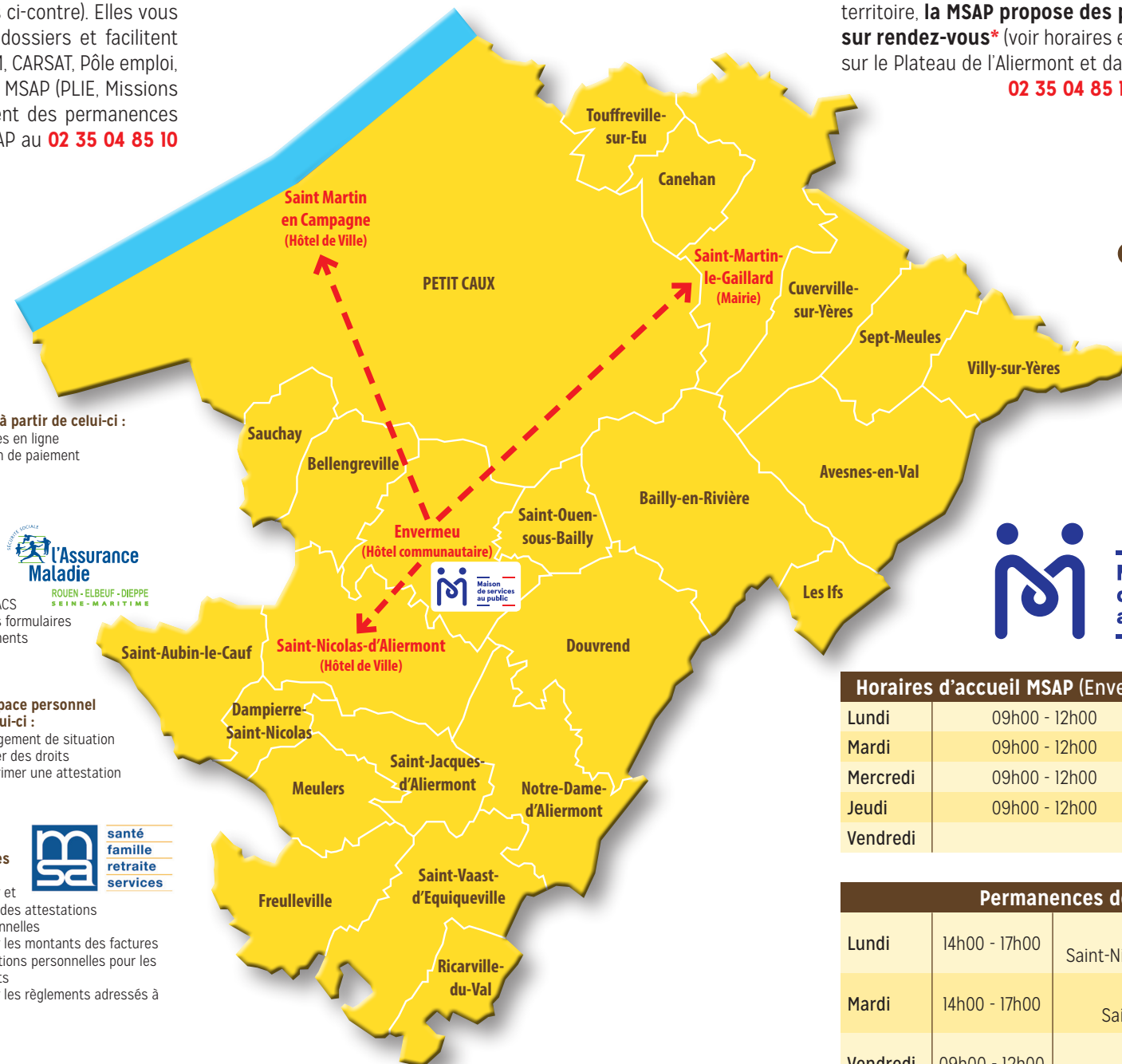
- Signaler un changement de situation
- Estimer et simuler des droits
- Consulter et imprimer une attestation de paiement

Procédures en ligne :

- Consulter et imprimer des attestations professionnelles
- Consulter les montants des factures de cotisations personnelles pour les exploitants
- Consulter les règlements adressés à la MSA



Le territoire



Nos permanences

Afin d'établir une relation de proximité avec les habitants du territoire, **la MSAP propose des permanences décentralisées sur rendez-vous*** (voir horaires et lieux ci-dessous) à Petit Caux, sur le Plateau de l'Alhiermont et dans la Vallée de l'Yères.

02 35 04 85 10 | msap@falaisesdotalou.fr



Horaires d'accueil MSAP (Envermeu Hôtel communautaire)

Lundi	09h00 - 12h00	13h30 - 17h30
Mardi	09h00 - 12h00	13h30 - 17h30
Mercredi	09h00 - 12h00	
Jeudi	09h00 - 12h00	13h30 - 17h30
Vendredi		

Permanences décentralisées

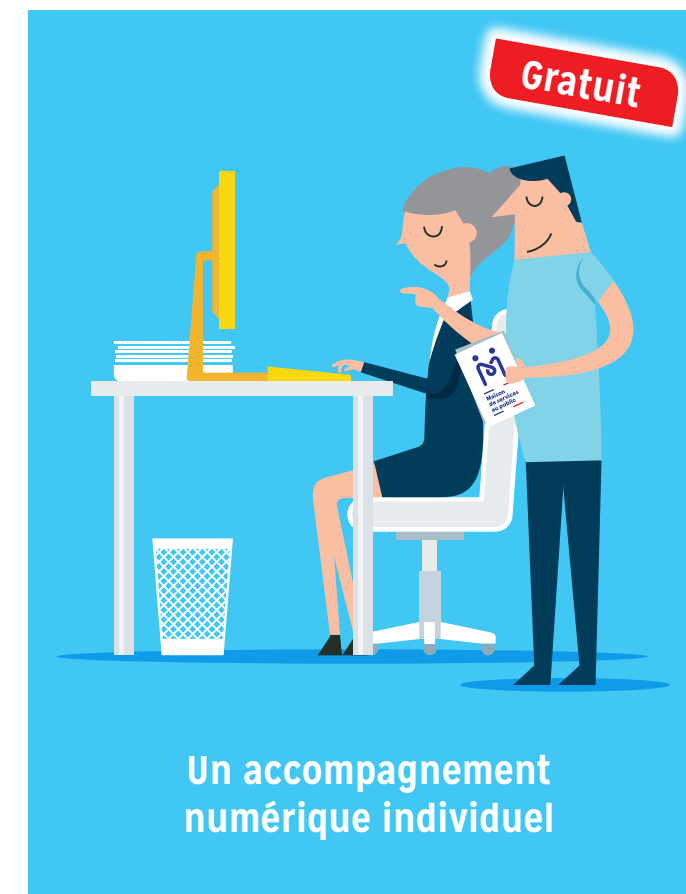
Lundi	14h00 - 17h00	PLATEAU DE L'ALHIERMONT Saint-Nicolas-d'Alhiermont (Hôtel de Ville)
Mardi	14h00 - 17h00	VALLÉE DE L'YÈRES Saint-Martin-le-Gaillard (Mairie)
Vendredi	09h00 - 12h00	PETIT CAUX Saint Martin en Campagne (Hôtel de Ville)

Un espace numérique gratuit

Un espace numérique comportant 6 postes informatiques est **à votre disposition gratuitement** pour accomplir toutes vos démarches administratives en ligne.

Un **accompagnement numérique individuel** vous est proposé si vous rencontrez des difficultés.

02 35 04 85 10 | msap.numerique@falaisesdotalou.fr



Un accompagnement numérique individuel

Horaires d'ouverture Espace numérique

Lundi		14h00 - 17h00*
Mardi	09h00 - 11h30	
Mercredi	09h00 - 11h30	14h00 - 17h00
Jeudi		14h00 - 16h30
Vendredi	09h00 - 11h30*	

*Sur rendez-vous (dernier rendez-vous 30 minutes avant la fermeture)

* Dernier rendez-vous 30 minutes avant la fermeture