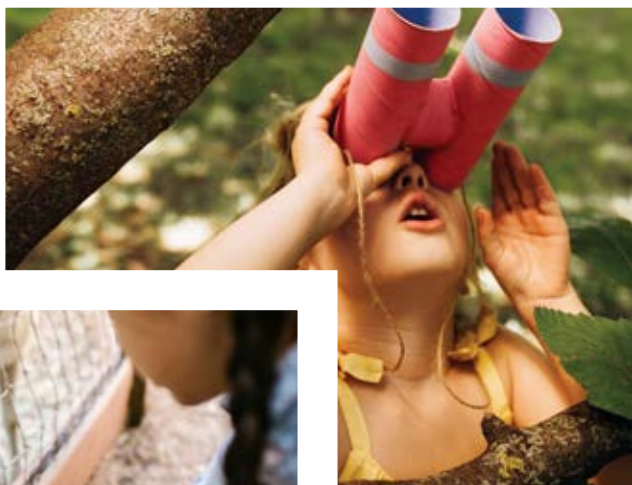


ACCUEIL DE LOISIRS

DU 06 JUILLET AU 21 AOÛT 2026



PETIT CAUX



Changement des modalités d'inscription





ACCUEIL DE LOISIRS sans hébergement

Présentation des sites d'accueil	4-5
Transport	6
Tarifs	7

MINI-CAMPS et SÉJOUR

Inscription	9
Multi-activités Jumièges	10
Kayak	11
À la ferme	12
Équitation & cirque	13
Multi-activités à Angers	14
Multi-activités Guédelon	15

S'AMUSER, DÉCOUVRIR ET SE SURPASSER!

Cet été, les enfants auront l'opportunité de participer à des activités ludiques et sportives, de partir en sorties exceptionnelles, de vivre des moments inter-centres et de célébrer une fête de clôture...

Des journées mémorables attendent vos enfants dans nos centres de loisirs, mini-camps et séjours.

SESSION DE JUILLET

du 06 au 31 juillet

THÈME : À LA DÉCOUVERTE DU MONDE



Semaine 1 : À l'aventure



Semaine 2 : Mers & Océans



Inter-centre : Les jeux télévisés



Semaine 3 : Là-Haut



Semaine 4 : Les 4 éléments

SESSION D'AOÛT

du 03 au 21 août

THÈME : LA PIRATERIE DU TALOU



Semaine 1 : La vie des pirates



Semaine 2 : Exploration & aventures



Inter-centre : Chasses aux trésors



Semaine 3 : Quête finale



PRÉSENTATION DES SITES D'ACCUEIL



nés entre 2022-2023

Centre de loisirs *Les Loupiots*

à Petit-Caux - Brunville

Grandes sorties

Juillet : Zoo d'Amiens, Parc Palomano

Août : Parc Bocasse, balade en mer



nés en 2020-2021

Centre de loisirs *Les Alouettes*

à Petit-Caux - Berneval-le-Grand

Grandes sorties

Zoo d'Amiens, Parc Palomano

Uniquement en Juillet
les enfants nés en 2021 iront au centre
les Loupiots et les enfants nés en
2020 iront au centre Pointe de Café
au mois d'août



nés entre 2015-2019

Centre de loisirs *Pointe de café*

à Petit-Caux - Derchigny

Grandes sorties

Juillet : Festyland

Août : Parc Bagatelle, balade en mer



nés entre 2009-2023

Centre de loisirs *Collège Claude Monet*

à Saint-Nicolas-d'Aliermont

Grandes sorties

Juillet : Festyland, Zoo d'Amiens, Parc Palomano

Août : Parc Bagatelle, balade en mer (groupes élémentaires),
Bocasse, balade en mer (groupes maternels)

Génération Collège Espace Périscolaire H.Dès à Petit-Caux - Saint-Martin-en-Campagne

Grandes sorties

Juillet : Festyland

Août : Parc Bagatelle, balade en mer



INSCRIPTIONS

Les pré-inscriptions ALSH été 2026 commencent à partir du **lundi 11 mai**.

Inscription session de juillet : **du 11 mai au 15 juin 2026**

Inscription session d'août : **du 11 mai au 17 juillet 2026**

Le dossier de première inscription ou d'actualisation ALSH est disponible dans nos différents lieux d'accueil et sur le site internet.

Dates de fin de dépôt des nouveaux dossiers :

- 1 juin pour le mois de juillet
- 22 juin pour le mois d'août

• **Inscription via le site internet www.falaisesdotalou.fr**

Les annulations sont possibles jusqu'au jeudi avant midi pour la semaine suivante. Aucune inscription ne sera possible en dehors de la période dédiée. Toutes absences imprévues doit être signalées auprès du secrétariat avant 9h00, la journée reste facturée. L'enfant ne sera plus prioritaire sur la liste d'inscription à partir de 3 absences non justifiées.

DATES ET HORAIRES

L'Accueil de loisirs avec restauration sur place ouvre ses portes **du lundi au vendredi de 07h30 à 18h00**. Un accueil échelonné est organisé tous les matins jusqu'à 9h15 et les départs sont échelonnés à partir de 17h00. Entre 9h00 et 17h00, l'arrivée et le départ de l'enfant sera accepté exceptionnellement sur justificatif.

Les enfants peuvent être inscrits **à partir de 3 ans révolu**.



DESTINATION PETIT-CAUX - DU 6 JUILLET AU 31 JUILLET 2026

Tournée 1

Commune	Lieu d'arrêt	Départ	Retour
Petit-Caux - Berneval-le-Grand	Les Alouettes (accompagnatrice)	08h00	18h00
Petit-Caux - Braquemont	Ecole	08h15	17h45
Petit-Caux - Belleville	Ecole	08h20	17h40
Petit-Caux - Berneval-le-Grand	La Poste	08h26	17h34
Petit-Caux - Saint-Martin-en-Campagne	Salle Jacques Brel	08h32	17h28
Petit-Caux - Penly	Ecole	08h40	17h20
Petit-Caux - Biville	Mairie	08h45	17h15
Destination Centre de loisirs Petit-Caux Brunville « les Loupiots »		08h52	17h08
Destination Centre de loisirs Petit-Caux Derchigny « Pointe de Café »		09h00	17h00
Destination Centre de loisirs Petit-Caux Berneval « les Alouettes » Uniquement en juillet		09h10	16h50

Tournée 2

Commune	Lieu d'arrêt	Départ	Retour
Petit-Caux - Berneval le Grand	Les Alouettes (accompagnatrice)	08h00	18h00
Petit-Caux - Assigny	Mairie	08h20	17h40
Petit-Caux - Guilmécourt	Ecole	08h25	17h35
Petit-Caux - Auquemesnil	Eglise	08h30	17h30
Petit-Caux - Saint-Quentin-au-Bosc	Mairie	08h35	17h25
Petit-Caux - Intraville	Tilleul	08h40	17h20
Petit-Caux - Tourville-la-Chapelle	Ecole	08h45	17h15
Destination Centre de loisirs Petit-Caux Brunville « les Loupiots »		08h52	17h08
Destination Centre de loisirs Petit-Caux Derchigny « Pointe de Café »		09h00	17h00
Destination Centre de loisirs Petit-Caux Berneval « les Alouettes » Uniquement en juillet		09h10	16h50

DESTINATION PETIT-CAUX - DU 3 AOÛT AU 21 AOÛT 2026

Tournée 1

Commune	Lieu d'arrêt	Départ	Retour
Petit-Caux - Berneval le Grand	Les Alouettes (accompagnatrice)	08h00	18h00
Petit-Caux - Braquemont	Ecole	08h15	17h45
Petit-Caux - Belleville	Ecole	08h20	17h40
Petit-Caux - Berneval-le-Grand	La Poste	08h26	17h34
Petit-Caux - Saint-Martin-en-Campagne	Salle Jacques Brel	08h32	17h28
Petit-Caux - Penly	Ecole	08h40	17h20
Petit-Caux - Biville	Mairie	08h45	17h15
Destination Centre de loisirs Petit-Caux Brunville « les Loupiots »		08h52	17h08
Destination Centre de loisirs Petit-Caux Derchigny « Pointe de Café »		09h00	17h00

Tournée 2

Commune	Lieu d'arrêt	Départ	Retour
Petit-Caux - Berneval-le-Grand	Les Allouettes (accompagnatrice)	08h00	18h00
Petit-Caux - Assigny	Mairie	08h20	17h40
Petit-Caux - Guilmécourt	Ecole	08h25	17h35
Petit-Caux - Auquemesnil	Eglise	08h30	17h30
Petit-Caux - Saint-Quentin-au-Bosc	Mairie	08h35	17h25
Petit-Caux - Intraville	Tilleul	08h40	17h20
Petit-Caux - Tourville-la-Chapelle	Ecole	08h45	17h15
Destination Centre de loisirs Petit-Caux Brunville « les Loupiots »		08h52	17h08
Destination Centre de loisirs Petit-Caux Derchigny « Pointe de Café »		09h00	17h00

DESTINATION SAINT-NICOLAS-D'ALIERMONT - DU 6 JUILLET AU 31 JUILLET ET DU 3 AU 21 AOÛT 2026

Tournée 3

Commune	Lieu d'arrêt	Départ	Retour
Destination Centre de loisirs St-Nicolas-d'Alhiermont collège	Accompagnatrice	08h25	17h30
Saint-Nicolas-d'Alhiermont	Mairie	08h30	17h25
Saint-Nicolas-d'Alhiermont	Amont	08h35	17h20
Dampierre - Saint-Nicolas	Arrêt Rond Point	08h45	17h10
Saint-Aubin-le-Cauf	Mairie	08h50	17h05
Destination Centre de loisirs St-Nicolas-d'Alhiermont collège		08h55	17h00

Tournée 4

Commune	Lieu d'arrêt	du 06/07 au 31/07	du 03/08 au 21/08
		Départ / Retour	Départ / Retour
Destination Centre de loisirs St-Nicolas-d'Alhiermont collège	Accompagnatrice	08h05/ 17h55	08h05/ 18h00
Saint-Vaast-d'Equieville	Ecole	08h15 / 17h45	08h15 / 17h45
Saint-Jacques-d'Alhiermont	Eglise	08h20 / 17h40	08h20 / 17h35
Notre-Dame-d'Alhiermont	Salle des fêtes	08h25 / 17h35	08h25 / 17h30
Douvrend	Place de la Mairie	08h30 / 17h30	08h30 / 17h25
Bailly-en-Rivière	Ecole	08h40 / 17h20	08h40 / 17h15
Envermeu	Rue Général de Gaulle	08h45 / 17h15	08h45 / 17h15
Envermeu (Torqueville)	Rue des Canadiens	08h50 / 17h10	08h50 / 17h10
Destination Centre de loisirs St-Nicolas-d'Alhiermont collège		09h00/17h00	09h00/ 17h00

TARIFS ALSH 2026

ACCUEIL DE LOISIRS SANS HÉBERGEMENT (repas et goûter compris)

Quotient familial	Tarifs à la journée seule				
	1 enfant	2 enfants	3 enfants	4 enfants et +	Extérieur sans convention
Entre 0 et 366 €	9.00 €	8.50 €	7.90 €	7.30 €	48.60 €
Entre 366 et 650 €	9.50 €	9.00 €	8.50 €	7.90 €	51.70 €
Supérieur à 650 €	10.10 €	9.50 €	9.00 €	8.50 €	55.00 €
Communes extérieures avec convention	en fonction du montant de participation défini par la commune				

Quotient familial	Tarifs à la semaine				
	1 enfant	2 enfants	3 enfants	4 enfants et +	Extérieur sans convention
Entre 0 et 366 €	39.40 €	36.60 €	33.80 €	31.00 €	243.00 €
Entre 366 et 650 €	42.10 €	39.40 €	36.60 €	33.80 €	258.50 €
Supérieur à 650 €	44.90 €	42.10 €	39.40 €	36.60 €	275.00 €
Communes extérieures avec convention	en fonction du montant de participation défini par la commune				

Tout désistement sans justificatif entraînera la facturation de la totalité du coût.

Majoration de 2,00 € par veillée, par nuitée ou par sortie exceptionnelle proposée
(Tarif dégressif en fonction du quotient familial : 2,00€ / 1,80€ / 1,70€)

AIDES MOBILISABLES CAF de Seine-Maritime : Aide à l'accueil de loisirs / Pass Colo' et VACAF / Comité d'entreprises / MSA (Mutualité Sociale Agricole) / CCAS (Centre Communal d'Action Sociale)

Les chèques CESU ne sont pas acceptés

MINI-CAMPS ET SÉJOURS

CONDITIONS D'INSCRIPTION

- Les pré-inscriptions pour juillet seront à faire du 11 mai au 29 mai 2026, sur la plateforme. Tout dossier incomplet ou non réactualisé ne sera pas retenu.
- La pré-demande de participation aux mini-camps et séjours ne sera prise en compte que si la famille a réactualisé la fiche sanitaire, la fiche information de leur enfant et fournit la copie du carnet de vaccination.
- Un mail de validation sera transmis aux familles retenues à partir du vendredi 5 juin (date de commission : jeudi 4 juin). Les familles devront transmettre avant le 1^{er} juin toutes les pièces demandées pour finaliser le dossier de leur enfant.
- Toute inscription est définitive, pas de remboursement envisageable.
- Les séjours et les mini-camps seront maintenus sous réserve d'un taux supérieur d'inscription de 60% de l'effectif.

TARIFS

Les tarifs des mini-camps et séjours sont disponibles dans les pages suivantes en fonction des lieux et des activités proposées.

- Le règlement par chèque vacances est accepté (uniquement pour les mini-camps et séjours)



Multi-activités

**BASE DE LOISIRS
DE JUMIÈGES**

Du 06 au 10 juillet

Le défi des champions à Jumièges !

Ce mini-camp est l'occasion pour les jeunes sportifs de tester leur agilité et leur esprit d'équipe à travers de nombreuses disciplines.

Au programme de cette aventure : l'initiation au **biathlon** (alliant endurance et précision), la rapidité du **floorball** (une variante ludique du hockey) et la découverte du **pickleball**, ce sport de raquette ultra-tendance et ludique.

Un mini-camp où chaque participant repart avec des souvenirs de médaillé !

- Séjour de 5 jours et 4 nuits
- Hébergement sous tente
- Transport sur site assuré en car
- Prévoir pique-nique pour le lundi midi

Pour les enfants nés de 2015 à 2018
24 places disponibles



RÉUNION D'INFORMATION

Mercredi 17 juin à 18h00 à l'accueil de loisirs Pointe de café

Quotient familial	Tarifs				Extérieur sans convention
	1 enfant	2 enfants	3 enfants	4 enfants et +	
Entre 0 et 366 €	162.23 €	161.61 €	160.99 €	160.37 €	324.46 €
Entre 366 et 650 €	162.84 €	162.23 €	161.61 €	160.99 €	327.05 €
Supérieur à 650 €	163.45 €	162.84 €	162.23 €	161.61 €	328.29 €
Communes extérieures avec convention	en fonction du montant de participation défini par la commune				

MINI CAMP DÉCOUVERTE DU

Kayak

BASE DE LOISIRS
DE JUMIÈGES



Du 13 au 17 juillet

Déconnexion totale au cœur des boucles de la Seine !

Entre initiation technique et défis nautiques, les jeunes explorateurs apprendront à dompter les flots tout en découvrant la biodiversité locale. Mais l'aventure se joue aussi sur la terre ferme : de la vie sous la tente aux veillées étoilées, ce séjour est une véritable école de la camaraderie.

Un cocktail parfait d'action et de convivialité pour des souvenirs inoubliables !

- Séjour de 5 jours et 4 nuits
- Hébergement sous tente
- Transport sur site assuré en car
- Prévoir pique-nique pour le lundi midi

Pour les enfants nés entre 2015 et 2018
24 places disponibles



RÉUNION D'INFORMATION

Mercredi 17 juin 2026 à 18h30 à l'accueil de loisirs Pointe de café

Quotient familial	Tarifs				Extérieur sans convention
	1 enfant	2 enfants	3 enfants	4 enfants et +	
Entre 0 et 366 €	162.44 €	161.82 €	161.20 €	160.58 €	324.88 €
Entre 366 et 650 €	163.05 €	162.44 €	161.82 €	161.20 €	326.11 €
Supérieur à 650 €	163.66 €	163.05 €	162.44 €	161.82 €	327.34 €
Communes extérieures avec convention	en fonction du montant de participation défini par la commune				

MINI - CAMP DÉCOUVERTE

À la ferme

VAL DE BURES

Du 22 juillet au 24 juillet

Devenez un véritable apprenti fermier à la Ferme du Val de Bures !

Ce mini-camp est une immersion unique pour découvrir la vie au contact des animaux et de la nature.

Au programme : initiation à la traite des chèvres, soins quotidiens et atelier «de la chèvre au fromage» pour comprendre tous les secrets de la fabrication. Entre deux activités, les enfants goûteront aux joies de la vie sous la tente et des veillées au grand air. *Une expérience au grand air, une parenthèse dans la nature qui marquera durablement les esprits.*



- Séjour de 3 jours et 2 nuits
- Hébergement sous tente
- Transport sur site assuré en car
- Prévoir pique-nique mercredi midi

Pour les enfants nés entre 2019 et 2020
24 places disponibles

RÉUNION D'INFORMATION

Mercredi 17 juin à 17h30 à l'accueil de loisirs Pointe de café

Quotient familial	Tarifs				
	1 enfant	2 enfants	3 enfants	4 enfants et +	Extérieur sans convention
Entre 0 et 366 €	97.00 €	96.63 €	96.26 €	95.89 €	194.00 €
Entre 366 et 650 €	97.36 €	97.00 €	96.63 €	96.26 €	194.73 €
Supérieur à 650 €	97.73 €	97.36 €	97.00 €	96.63 €	195.46 €
Communes extérieures avec convention	en fonction du montant de participation défini par la commune				

Équitation & cirque

CHÂTEAU DE CLIEU

Du 03 au 07 août

Préparez-vous à entrer en piste !

À découverte du monde équestre et des arts du cirque. Les enfants auront la chance de s’initier à l’équitation, tout en développant leur agilité à travers des ateliers de jonglerie, d’équilibre et d’acrobaties.

Le point d’orgue de l’aventure sera la sortie pour assister au Vargas Show, une immersion dans l’univers des grands chapiteaux.

C’est l’occasion pour chaque enfant de révéler ses talents cachés et de s’épanouir au sein d’une joyeuse troupe d’artistes en herbe.

- Séjour de 5 jours et 4 nuits
- Hébergement au Château de Clieu en pension complète
- Transport sur site assuré par les familles
- Prévoir pique-nique pour le lundi midi



Pour les enfants nés entre 2015 et 2018
30 places disponibles



RÉUNION D’INFORMATION

Mercredi 17 juin à 18h00 à l’accueil Pointe de café

Quotient familial	Tarifs				Extérieur sans convention
	1 enfant	2 enfants	3 enfants	4 enfants et +	
Entre 0 et 366 €	171.91 €	171.25 €	170.29 €	169.64 €	343.00 €
Entre 366 et 650 €	172.56 €	171.91 €	171.25 €	170.59 €	344.30 €
Supérieur à 650 €	173.21 €	172.56 €	171.91 €	171.25 €	345.60 €
Communes extérieures avec convention	en fonction du montant de participation défini par la commune				

SÉJOUR À ANGERS

Multi-activités

Du 20 au 24 juillet

Entre Nature et Histoire !

Ce séjour invite les jeunes à explorer les trésors de la région, en commençant par l'impressionnante forteresse du Château d'Angers et ses célèbres jardins.

L'aventure se poursuit au cœur de la nature avec une journée complète à Terra Botanica, le premier parc d'attractions dédié à la nature, où jeux et découvertes s'entremêlent. Pour parfaire ce programme, la base de loisirs locale accueillera le groupe pour des activités de plein air et des moments de détente au bord de l'eau.

Un séjour idéal pour se forger des souvenirs entre amis au fil des visites et des jeux.



- Séjour de 5 jours et 4 nuits
- Hébergement en pension complète Ethic étapes Lac de Maine
- Transport en bus au départ du périscolaire Henri-Dès à Saint-Martin-en-Campagne
- Prévoir pique-nique pour le lundi midi

Pour les collégiens
24 places disponibles

RÉUNION D'INFORMATION

jeudi 18 juin à 19h00 à l'accueil de loisirs Pointe de café

Quotient familial	Tarifs				Extérieur sans convention
	1 enfant	2 enfants	3 enfants	4 enfants et +	
Entre 0 et 366 €	279.82 €	278.75 €	277.69 €	276.63 €	699.53 €
Entre 366 et 650 €	280.88 €	279.82 €	278.75 €	277.69 €	702.18 €
Supérieur à 650 €	281.94 €	280.88 €	279.82 €	278.75 €	704.84 €
Communes extérieures avec convention	en fonction du montant de participation défini par la commune				

SÉJOUR GUÉDELON INSOLITE SOUS TIPIS

Multi-activités

Du 27 au 31 juillet

En terre de Guédelon !

Vivez une expérience hors du temps en logeant sous de véritables tipis ! Ce séjour est une plongée au cœur du Moyen Âge et de la nature. Les enfants découvriront le chantier incroyable du Château de Guédelon, où ils s'initieront au savoir-faire ancestral lors d'un atelier de tailleur de pierre.

Le programme se poursuit avec une immersion dans l'ambiance locale du marché de Saint-Fargeau, suivie d'une dose d'adrénaline sur les parcours d'accrobranche. Pour compléter l'aventure, la base de loisirs offrira de grands espaces pour des activités de plein air et des jeux collectifs. Entre les soirées autour du campement et la découverte de métiers anciens, ce séjour promet une parenthèse dépayssante.



Pour les enfants nés entre 2015 et 2017
24 places disponibles

- Séjour de 5 jours et 4 nuits
- Pension complète insolite sous tipis
- Transport en bus au départ du centre Pointe de Café (Derchigny)
- Prévoir pique-nique pour le lundi midi

RÉUNION D'INFORMATION

Jeu 18 juin à 18h30 à l'accueil de loisirs Pointe de Café

Quotient familial	Tarifs				
	1 enfant	2 enfants	3 enfants	4 enfants et +	Extérieur sans convention
Entre 0 et 366 €	272.72 €	271.68 €	270.64 €	269.61 €	681.81 €
Entre 366 et 650 €	273.75 €	272.72 €	271.68 €	270.64 €	648.40 €
Supérieur à 650 €	274.79 €	273.75 €	272.72 €	271.68 €	687.00 €
Communes extérieures avec convention	en fonction du montant de participation défini par la commune				

Falaises du Talou

COMMUNAUTÉ
DE COMMUNES



www.falaisesdutalou.fr → Accès rapide → Inscription accueil de loisirs

Impression: IC4 Dieppe / Photos ©Adobe Stock / Ne pas jeter sur la voie publique



Pôle Education Sports et Loisirs
Avenue Gabriel de Clieu
76370 PETIT-CAUX (Derchigny-
Graincourt)
02 32 06 35 90



Pour tout renseignement, contact par mail à alsh@falaisesdutalou.fr